



Titlul proiectului: DIGITTEH - Creșterea competențelor prin educație digitală și creativitate - stagii de practică inovative în Ialomița POCU 633/6/14/132901

# GHID DE ORIENTARE ÎN CARIERĂ

Realizat: Expert inovare socială

Balaciu Marioara

Material realizat în cadrul proiectului DIGITTEH - Creșterea competențelor prin educație digitală și creativitate - stagii de practică inovative în Ialomița POCU 633/6/14/132901

Protejeaza mediul inconjurator!-Gandeste-te la mediul inainte de a printa  
Protect the enviroment! Are you sure you need to print this ?

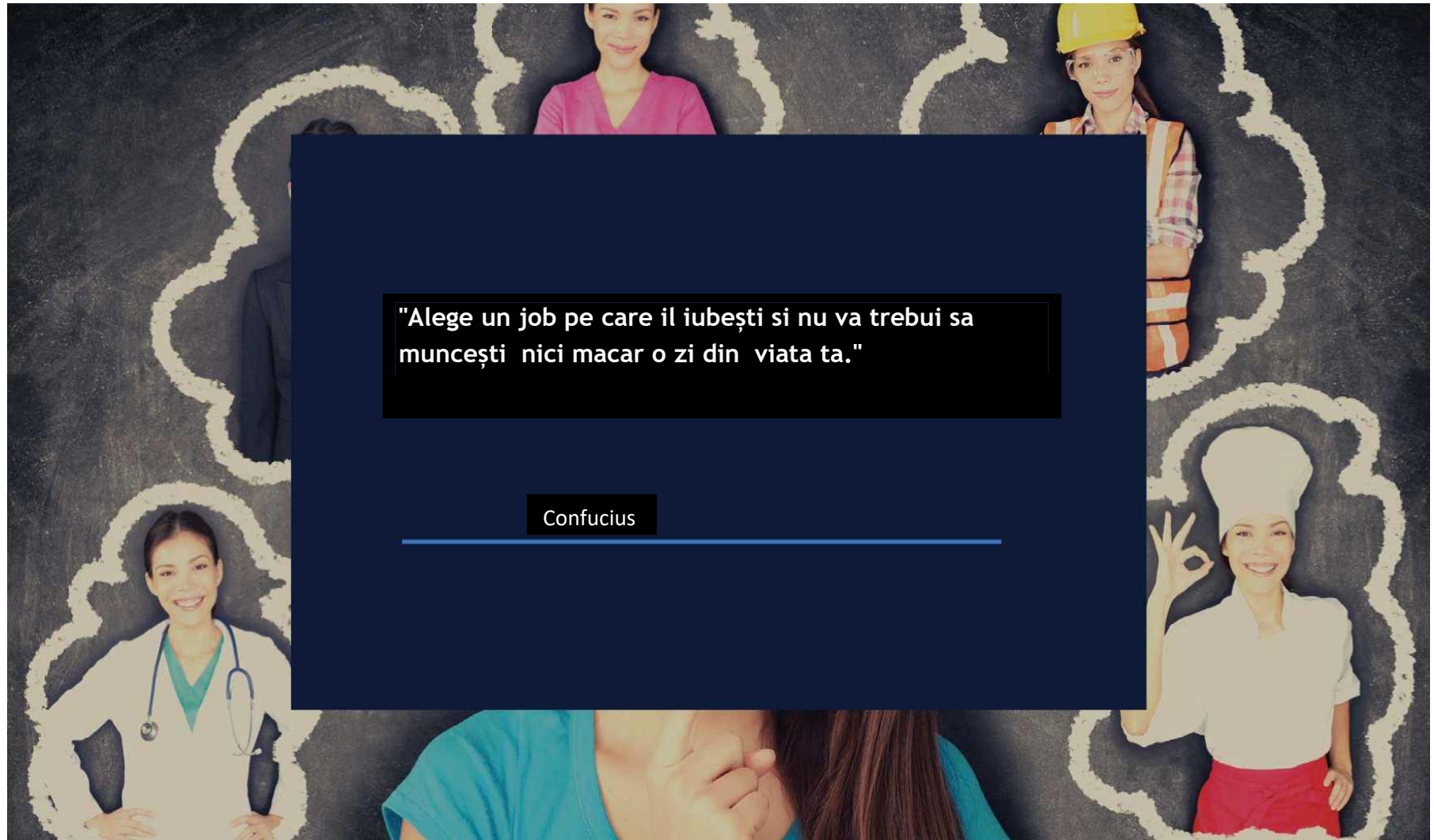


## Subiecte abordate și puncte cheie:



Ce fac după liceu?  
Cum aleg o facultate?  
Ce alte opțiuni am?

Protejeaza mediul inconjurator!-Gandeste-te la mediu inainte de a printa  
Protect the enviroment! Are you sure you need to print this ?



Protejeaza mediul inconjurator!-Gandeste-te la mediu inainte de a printa  
Protect the enviroment! Are you sure you need to print this ?

# CE FAC DUPĂ LICEU?

## CUNOAȘTEREA OPȚIUNILOR - FACULTATEA

Cum îmi dau seama la ce facultate să dau?



Ce să fac dacă nu merg la o facultate?



Protejeaza mediul inconjurator!-Gandeste-te la mediu inainte de a printa  
Protect the enviroment! Are you sure you need to print this ?



## OPȚIUNILE TALE DUPĂ TERMINAREA LICEULUI

1. FACULTATE

2. ȘCOALĂ POST-LICEALĂ

3. CURS  
PERFECTIONARE/SPECIALIZAR  
E

4. ANGAJARE

Protejeaza mediul inconjurator!-Gandeste-te la mediu inainte de a printa  
Protect the enviroment! Are you sure you need to print this ?



## ÎNTREBĂRI DE ÎNCEPUT



Nu-ți face griji..

Majoritatea elevilor ajung în clasa a 12-a fără să știe exact la ce facultate vor să meargă. Unii dintre ei nici măcar nu se gândesc la asta până în clasa a 12-a, iar alții caută răspunsuri mult mai repede, dar nu le găsesc.



Este foarte normal să se întâmple asta oricărui tânăr. Haideti să trecem împreună prin câteva întrebări critice care îți vor da răspunsuri la întrebările în legătură cu facultatea potrivită.

Protejeaza mediul inconjurator!-Gandeste-te la mediu inainte de a printa  
Protect the enviroment! Are you sure you need to print this ?



## CE FACULTATE MI SE POTRIVEȘTE

### 1. Care este profilul liceal pe care l-ai urmat? A fost unul potrivit pentru ție?

Dacă profilul clasei din liceu a fost unul care ți s-a potrivit și ți-a plăcut ce ai studiat, ba mai mult decât atât ai obținut și rezultate foarte bune, șansele că o facultate din același domeniu să fie o alegere corectă, sunt mari.

Dacă dimpotrivă, de exemplu ai studiat foarte mult materii din sfera științelor umaniste, deși ai fi preferat să îți dedici timpul pentru a acumula informații din domeniile exacte, este momentul ca acum să faci o alegere mai potrivită.

### 2. Dacă ai fi în situația în care să alegi o facultate exact așa cum simți, fără a ține seama de părerile celor din jur, ce ai alege?

În deciziile noastre, uneori cântăresc foarte mult părerile celor apropiați nouă, precum și informațiile pe care le preluăm din mass media. Este firesc să ascultăm punctele de vedere ale celorlalți, însă decizia e

important să ne aparțină, pentru că aceasta ne va influența foarte mult traiectoria profesională.

Protejeaza mediul inconjurator!-Gandeste-te la mediu inainte de a printa  
Protect the enviroment! Are you sure you need to print this ?





## CE FACULTATE MI SE POTRIVEȘTE

**3. Care sunt facultățile pe care le-ai luat până acum în calcul? Care sunt criteriile pentru care ai optat pentru acestea?**

De exemplu, dacă ai Luat în calcul Facultatea de Medicină pentru că faptul de a salva vieți consideri că îți va aduce foarte multe satisfacții, e posibil să fie o alegere potrivită pentru tine.

Dacă în schimb, te-ai gândit să faci Facultatea de Marketing, pentru că și prietenă ta cea mai bună a făcut aceeași alegere, este posibil să fie necesar să-ți reevaluezi opțiunea.

**4. Dacă ai trăi într-o lume în care nu există bani, pentru ce activitate ai fi motivat(ă) să te trezești dimineață?**

Banii sunt importanți pentru fiecare dintre noi și obținerea acestora în urma activității desfășurate ne aduce satisfacții. Însă, dacă nu-ți place ceea ce faci, este dificil, dacă nu imposibil, să ai rezultate foarte bune și în consecință, nici recompensele materiale nu vor fi cele așteptate.

Pe de altă parte, dacă desfășori o activitate cu pasiune, șansele să atingi performanță sunt mari și în aceste condiții vei avea inclusiv satisfacții financiare.



Protejeaza mediul inconjurator!-Gandeste-te la mediu inainte de a printa  
Protect the enviroment! Are you sure you need to print this ?





## CE FACULTATE MI SE POTRIVEȘTE

**5. Care este profesia pe care o vei avea după absolvirea facultății? În ce domenii vei putea lucra? Sunt acestea atractive pentru tine?**

Există riscul că deși îți place ce urmează să studiezi în facultate să constăți că job-urile la care vei avea acces după încheierea studiilor nu sunt ceea ce aștepti.

Alegerea facultății nu este doar o decizie care îți va influența următorii trei sau patru ani, ci va impacta întregul tău parcurs profesional.

**6. Fă următorul exercițiu de imaginație: tu în prima ta săptămâna la job.**

Cum te vizualizezi mai degrabă: îți desfășori activitatea într-un birou? Interacționezi mult cu oamenii? Lucrezi într-un laborator? Sau în natură?

Cu cât te gândești mai în detaliu la ce îți dorești să presupună job-ul tău, cu atât te vei apropia mai mult de facultatea care îți va permite să ai acces la acesta.



Protejeaza mediul inconjurator!-Gandeste-te la mediu inainte de a printa  
Protect the enviroment! Are you sure you need to print this ?



## CE FACULTATE MI SE POTRIVEȘTE

### 7. Care sunt pasiunile tale?

Pasiunile pe care le ai sunt o expresie autentică a ceea ce îți place să faci. Există posibilitatea să-ți transformi pasiunea într-o profesie sau să alegi un domeniu de activitate conex.

### 8. Ce facultate ai alege dacă ai știi absolut sigur că este imposibil să eșuezi?

Alege calea care ți se potrivește, chiar dacă nu este este una simplă. Lucrurile bune, uneori se concretizează cu efort și perseverență.

### 9. Către ce domeniu te conduc răspunsurile la aceste întrebări?

Dacă răspunsurile la întrebările de mai sus îți indică unul sau două domenii de activitate principale, înseamnă că alegerea facultății este o sarcină deja mai simplă.

Acum că lucrurile îți sunt mai clare, ia o decizie luând în calcul implicațiile acestora pe termen lung, pentru că acum este momentul în care faci o alegere importantă pentru viitorul tău profesional.

# Sfaturi de care să ții cont când îți alegi facultatea

## Alegerea să îți aparțină pe deplin

Nu te lăsa influențat de profesori sau de părinți care fie vor să ajungi în viață ceea ce ei nu au reușit, fie să le calci pe urme.

Aceeași discuție este valabilă și în cazul alegerii centrului universitar. Aici intervine și disponibilitatea financiară.

Cel mai important e să pui în balanță ce ți-ar place să faci, dacă poți să faci meseria aleasă în țară sau străinătate, ce motivație ai.

## Informează-te din timp

Vine BAC-ul și ai impresia că vine și sfârșitul lumii. Totuși acordă timp și informării despre facultăți pentru că, în mod surprinzător, există viață după BAC. Un motiv în plus de informare este și dacă înscrierea la facultate presupune un examen de admitere.

Trimite mesaje paginilor facultăților care îți stârnesc interesul (majoritatea au Facebook) sau pur și simplu caută persoane care studiază în respectivul domeniu.

## Proiectează-te în viitor

Crezi că facultatea pe care ai ales-o îți poate satisface nevoile de cunoaștere astfel încât să găsești un job la care te vei duce cu drag?

E oare facultatea aleasă de viitor sau te introduce într-un domeniu care nu va mai avea căutare?

Vei putea face față ținând cont de profilul pe care l-ai urmat în liceu?

Dacă te simți okay cu ideea, poți face o vizită și la consilier. Acesta îți va explica ceea ce ți se potrivește și îți poate oferi sugestii.

## Nu dispera

Ai vrea să dispari în momentele când profesorii întrebă toată clasa la ce facultăți vreți să dați, când rudele te întrebă ce planuri ai cu viața ta, dar tu nu știi nimic și nu ești hotărât ce drum să alegi?!

Cum am mai menționat, fă o activitate de research. Sigur există un program de studii care să îți facă măcar puțin cu ochiul.

# Sfaturi de care să ții cont când îți alegi facultatea

## Acceptă ideea unui posibil eșec

Dacă ai admitere, musai trebuie să iei în calcul acest aspect. Nu pentru că nu ai fi suficient de pregătit, dar suntem oameni și putem avea zile bune sau zile mai puțin bune.

Nu face din asta o tragedie, iar în caz că nu ți s-au aliniat planetele, trage tare și încearcă și vara viitoare. Totuși ar fi bine să iei în considerare și alte variante, iar acest aspect este detaliat în următorul punct.

## Variantă de backup

O variantă de back-up este precum asul din mânecă. Când vezi că planul A a dat rateuri, planul B ar trebui să te scoată din încurcătură.

Aplică la mai multe facultăți, la unele se intră pe bază de dosar, deci ai scăpat de un stres. În schimb, ai siguranța că nu pierzi un an.

Alte variante ar putea fi alegerea unui curs de perfecționare, o altă formă de învățământ, intership-uri sau chiar un loc de muncă.

## Facultatea se alege cu sufletul

Chiar dacă atunci când am terminat liceul ne dorim să mergem la o facultate care ne va asigura pe viitor un loc de muncă bine plătit, totuși, cu timpul vă veți da seama ca banii nu sunt totul.

**Alege facultatea pe baza a ce-ți place, nu a ce-ți va aduce bani.**

**Dacă alegi acum, fără să fii convins, nu pierzi doar 3-4 ani de facultate, ci încă vreo 10 ani din viața ta.**

## Dacă ești încă indecis, mai așteaptă

Nu e neapărat să iei chiar acum o decizie dacă nu te simți pregătit. Dacă nu știi momentan încotro să te îndrepti nu îți face griji, este normal, discută cu părinții tăi, ia o pauză de un an și gândește-te mai bine fiindcă este decizie de-o viață.

**Cel mai important lucru : nu trebuie să decizi acum, chiar dacă așa pare. Cel mai bun lucru pe care îl poți face pentru tine și viața ta este să recunoști că nu știi momentan încotro să te îndrepti.**



În afară se numește gap year și a devenit o normalitate, pentru că adevărul e că tinerii nu știu ce vor să facă cu viața lor și au nevoie să testeze. E foarte greu să iei decizii despre ce vrei să lucrezi, dacă nu ai avut experiențe de muncă sau mentori dintr-un anumit domeniu.

Câteva dintre lucrurile pe care le poți face în acest an:

**NU FACE ACEST  
PAS DOAR PENTRU  
CĂ „AȘA E LA  
MODĂ”**

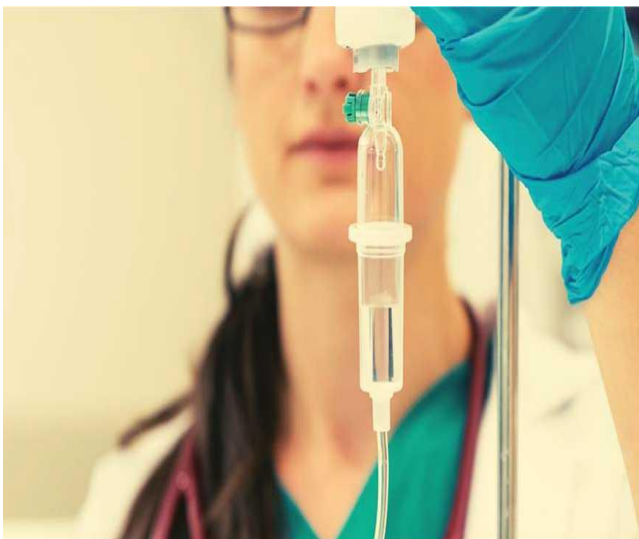
- călătorește în afara țării, pe cât posibil cât mai departe și în culturi cât mai diferite de a noastră. Să nu-mi spui că n-ai bani, pentru că asta nu mai e de mult o problemă - există couchsurfing (un articol interesant: <https://ancabanita.com/cum-mi-depasit-limitele-calatorind-singura-couchsurfing-1>). Cel mai bine ar fi să o faci singur, crede-mă, vei învăța enorm despre tine, vei învăța să ieși singur din situații limită;
- fă voluntariat - prin platforme precum workaway sau woofing, poți găsi proiecte în toată lumea și poți învăța diverse skill-uri, ca să vezi dacă-ți plac sau nu. Poți face asta și-n țară, există așa de multe ong-uri unde poți învăța lucruri!
- vorbește cu oameni din cât mai multe domenii care să-ți povestească mai multe despre ce fac zi de zi sau chiar să lucrezi alături de ei un timp.
- investește în a te cunoaște pe tine - învață să meditezi și fă-o măcar 15 minute zilnic (aplicația Headspace este un bun început), ține un jurnal despre stările tale, mergi la workshop-uri sau la terapie. Această cunoaștere îți va oferi claritate despre ce-ți place și te pune în contact cu sufletul tău.

Protejeaza mediul inconjurator!-Gandeste-te la mediu inainte de a printa  
Protect the enviroment! Are you sure you need to print this ?

# CE FAC DUPĂ LICEU?

## CUNOAȘTEREA OPȚIUNILOR – ȘCOLI POST-LICEALE

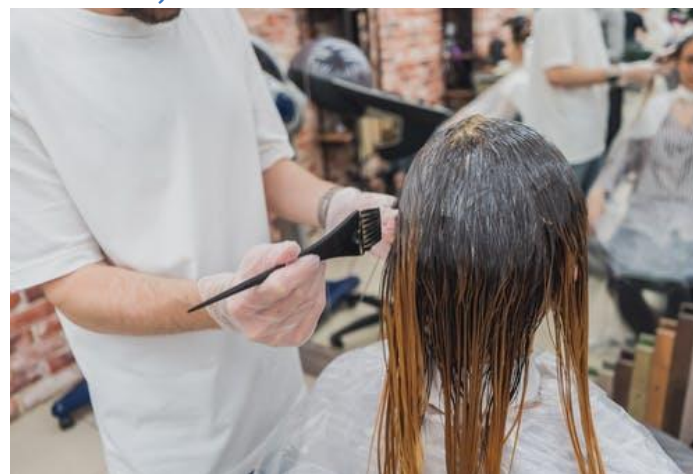
### ȘCOLI POSTLICEALE



Școlile postliceale reprezintă o alternativă profesională pentru cei care termină clasa a XII-a cu durata cuprinsă între 2 și 3 ani.

Diplomele sunt eliberate de Ministerul Educației și sunt recunoscute internațional. Pe timpul studiului nu ai nevoie de diploma de BAC, dar se solicită la absolvirea școlii postliceale.

De obicei sunt pentru domeniul asistenței medicale, asistent gestiune, agent vamal, tehnician maseur, stilist.



Protejeaza mediul inconjurator!-Gandeste-te la mediu inainte de a printa  
Protect the enviroment! Are you sure you need to print this ?



UNIUNEA EUROPEANĂ



Instrumente Structurale  
2014-2020

## ȘCOLI DE MAIȘTRI

Pot fi urmate de absolvenți de liceu cu sau fără diploma de bacalaureat, care posedă atestat profesional sau certificat de calificare obținut prin învățământul liceal/profesional în profilul școlii de maștri.

De obicei se organizează pentru domenii tehnice: profil mecanic, agricol, electromecanic, transporturi etc.



Protejează mediul înconjurător! - Gândește-te la mediu înainte de a printa  
Protect the environment! Are you sure you need to print this?



## Avantaje/Dezavantaje facultate vs școală post-liceală

### FACULTATE

**A**

- reprezintă studii superioare
- salariu mai mare față de o persoană care are aceeași pregătire la o școală post-liceală

**D**

- trebuie să ai bacalaureatul luat
- programul de învățare este mai rigid
- examenele sunt mai dificile
- admiterea este mai dificilă

### ȘCOALĂ POSTLICEALĂ

**A**

- poți să dai până la sfârșitul celor 3 ani de studii
- programul de învățare este mai flexibil
- examenele nu sunt la fel de rigide ca la o facultate
- admiterea este mult mai ușoară decât cea pentru facultate,

**D**

- curs de calificare pe termen de 3 ani
- salariul este mai mic față de un absolvent de studii superioare cu aceeași pregătire